

# Anhang 1

## ANHANG

### 1. Turnierkleidung

Tanzsport Deutschland engagiert sich im Kinder- und Jugendschutz sowie im Bereich Prävention sexualisierter Gewalt im Sport. Tanzsport Deutschland hat seine Position unter anderem in seinen Veröffentlichungen zum Thema Jugendschutz und Selbstbestimmung dargestellt. In diesem Kontext sind auch die nachstehenden Regeln zur Turnierkleidung zu sehen und sind bei jedem Wettbewerb neu zu bewerten.

- 1.1 In allen Startklassen ist die Kleidung der niedrigeren Klassen erlaubt. Bei kombinierten Turnieren besteht Wahlfreiheit der Aktiven, welche der jeweiligen Kleiderordnungen der kombinierten Startklassen/-gruppen gültig ist.
- 1.2 **Kleidungswechsel**  
Für einen Kleidungswechsel während eines laufenden Turnieres benötigt ein Paar die Abnahme durch den/die Turnierleiter/in / die Chairperson.
- 1.3 **Werbung**  
Die Werbung auf der Turnierkleidung ist in Anhang 9 Nr. 2 geregelt.
- 1.4 **Verstöße**  
Bei groben Verstößen gegen die Grundsätze von Sitte und Anstand sowie bei Verstößen gegen die Bestimmungen gemäß den Anhang 1 – ausgenommen Verstöße im Bereich der Werbung – hat der/die Turnierleiter/in das Recht, Paare zu disqualifizieren. Verstöße im Bereich der Werbung werden laut Anhang 9 Nr. 4.1.3 geahndet.

# Anhang 1.1

## 1.1 DTV-Kleiderordnung für D-Klassen und C-Klassen (ausgenommen Kinder I/II C-Klasse)

### Allgemeines

- 1) Jegliche Kleidung ist erlaubt, soweit sie den nachfolgenden Regeln der jeweiligen Alters- und Leistungsklasse entspricht, egal ob selbst geschneidert oder gekauft wurde.
- 2) Die Kleidung muss die Intimzonen (IA) der Tänzer/Innen bedecken.
- 3) Kleidung und Make-up müssen dem Alter und dem Niveau der Tänzer/innen angepasst sein.
- 4) Die Verwendung religiöser Symbole als Dekoration oder Schmuck/Applikation ist nicht erlaubt (das betrifft nicht persönlichen Schmuck).
- 5) Falls ein Schmuckstück oder ein Kleidungsstück eine Gefahr für die Träger/innen oder andere Tanzsportler/innen darstellen, kann die Turnierleitung den Träger/die Trägerin auffordern, das Schmuckstück abzulegen oder sich umzuziehen.
- 6) Es ist immer erlaubt, die Kleidung niedrigerer Kategorien zu tragen.

### Begriffsdefinitionen

- **Keine Einschränkung (NR)** / No restriction – keine gegenständlichen Einschränkungen
- **Nicht erlaubt (NA)** / Not allowed
- **Ausschließlich erlaubt (OA)** / Only allowed
- **Intimzonen / Intimacy area (IA)** – kennzeichnet jene Körperteile, die bedeckt sein müssen.

### Für Damen:

- Die Brust **muss** bedeckt sein
- Der Abstand zwischen den BH-Körbchen **darf 5 cm nicht überschreiten**

**Körperbereich (SA)** / Shape area – Minimalbereich, der bedeckt sein muss.

**Schmuck/Applikationen/Zierrat** – alles, was auf dem Grundstoff, auf Schuhen, im Haar oder auf der Haut angebracht ist:

- mit Leuchteffekten (Strass, Pailletten, Tropfen, Perlen, Steine, Broschen, Nieten, aus Metall, etc.)
- ohne Leuchteffekte (Federn, Blumen, Maschen, Fransen, Spitzen, Bänder, Bordüren, Schärpen, Rüschen, etc.)

**Hüftlinie (HL)** / Hip Line – oberer Abschluss des Höschens (wie tief)

= gerade horizontale Linie, bei der die Gesäßmuskulatur (intergluteal line) nicht sichtbar sein darf.

**Höschenslinie (PL)** / Panty Line – unterer Abschluss des Höschens (wie hoch)

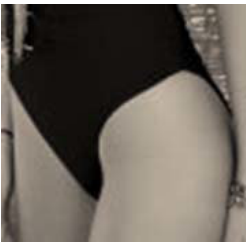
- Rückseite – das ganze Gesäß muss bedeckt sein.
- Vorderseite – folgt der Linie zwischen gebeugtem Bein und Körper.

# Anhang 1.1

Das folgende Bild zeigt den Mindestgrad, wie viel der Intimzone bedeckt sein muss:



Das folgende Bild ist ein Beispiel für den Schnitt eines Höschens, der nicht erlaubt ist:



Der Abstand zwischen Hüftlinie und Höschchenlinie an der Seite **muss mindestens 5cm** betragen.

**Herrenausschnitt (TOP)** / Man's Top Opening Point – Kennzeichnung jenes Punkts, bis zu welchem das Oberteil offen sein darf  
= „bis zum Schlüsselbein“ oder „bis zum unteren Ende des Brustbeins“.

## Farben:

- **Nur schwarz (Bo)** / black only
- **Weiß (W)** / white
- **Hautfarben (S)** / skin colour – entspricht der Hautfarbe, wie sie im Wettbewerb gegeben ist (unter Berücksichtigung des Selbstbräuners)
- **Jede Farbe (C)** / any color incl. mixed colour – jede Farbe einschließlich gemischter Farben
- **Jede Farbe außer Hautfarbe (CnS)** / any colour except skin colour
- **Eine Farbe außer Hautfarbe (C1nS)** / one colour except skin colour

**Lange Ärmel (LS)** / Long Sleeves/ed – Länge bis zu den Handgelenken, aufgerollte Ärmel sind nicht erlaubt (NA).

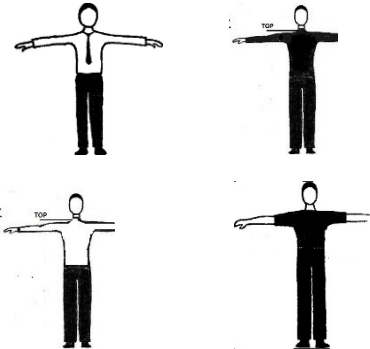

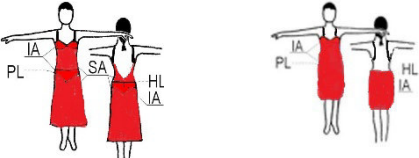
**Make-up** – beinhaltet Gesichts Make-up, Selbstbräuner, Nagellack, künstliche Fingernägel, künstliche Wimpern

**Stoffe mit Leuchteffekt** – Als Stoffe mit Leuchteffekt gelten beispielsweise Leder, Seide, Satin, Lack, glitzernde Stoffe, Pailletten, metallisch schimmernde Stoffe, glänzende Stoffe. Ausnahme: neonfarbene Stoffe zählen nicht zu „Stoffen mit Leuchteffekt“.

**Persönlicher Schmuck** – Schmuck, der für den täglichen persönlichen Gebrauch bestimmt ist. Wenn solcher Schmuck bei Wettbewerben getragen wird, passiert dies auf eigenes Risiko.

# Anhang 1.1

## Bekleidungsbeschreibung D-Klasse:

1. TURNIERKLEIDUNG – ausschließlich erlaubt (OA)				
Partner Disziplin	Herr		Dame	
	ST	LA	ST	LA
D-Klasse Kin bis Mas IV	z.B. alle Altersklassen: 		z.B. Kinder und Junioren I  z.B. Junioren II bis Masters III: 	
Partner Disziplin	ST	LA	ST	LA
D-Klasse Kin bis Mas IV	<ul style="list-style-type: none"> <li>Geschlossenes Oberteil mit langen oder kurzen Ärmeln z.B. Hemd, Rolli, T-Shirt oder ähnliches in jeder Farbe außer Hautfarbe <b>(CnS) erlaubt</b>.</li> <li><b>TOP</b> = Schlüsselbein</li> <li>T-Shirt ohne Arme <b>nicht erlaubt (NA)</b></li> <li><b>Farbige (C)</b> Krawatte/Fliege erlaubt (Leuchteffekte nicht erlaubt)</li> <li>Lange Hose in einer Farbe außer Hautfarbe <b>(C1nS) erlaubt</b> (Jeans erlaubt)</li> <li>Stoffe für Oberteile und Hosen müssen blickdicht sein. Stoffe, die teilweise oder komplett transparent und durchscheinend sind, sind <b>nicht erlaubt (NA)</b>.</li> <li>Erlaubte Stoffe für Oberteile und Hosen= Baumwolle, Polyester, Lycra, Crepe, Jeansstoff, Samt usw.</li> <li>Stoffe mit Leuchteffekt sind nicht erlaubt.</li> <li><b>Ausnahme:</b> Seitenstreifen (z.B. Satin) in Hosenfarbe an der Hosennaht erlaubt</li> </ul>		<ul style="list-style-type: none"> <li>Kleid in jeder Farbe außer Hautfarbe <b>(CnS)</b> erlaubt. Geschlossene Rocklänge nicht kürzer als 10 cm oberhalb des Knies endend.</li> <li>Rock oder Hose in jeder Farbe außer Hautfarbe <b>(CnS)</b> erlaubt. Geschlossene Länge nicht kürzer als 10 cm oberhalb des Knies endend (Jeans erlaubt).</li> <li>Saumabschlüsse (z.B. Krinolinenband und Angelschnur) in Farbe des Kleides/Rockes sind erlaubt. <b>Ausnahme:</b> Angelschnur in der Kinder I/II nicht erlaubt.</li> <li>Oberteil mit langen oder kurzen Ärmeln und/oder Träger in jeder Farbe außer Hautfarbe <b>(CnS)</b> erlaubt. Bauch und Intimbereich <b>(IA)</b> müssen komplett bedeckt und aus blickdichtem Stoff <b>(CnS)</b> sein. Ärmel, Schultern, Dekolleté oberhalb IA-Bereich und Rücken dürfen auch transparent oder teilweise durchscheinend sein <b>(C)</b>.</li> <li>Erlaubte Stoffe für Oberteile, Röcke, Kleider und Hosen= Baumwolle, Polyester, Lycra, Crepe, Jeansstoff, Samt usw.</li> <li>Höschen und Unterwäsche in Hautfarbe <b>(S) nicht erlaubt (NA)</b></li> <li>Stoffe mit Leuchteffekt sind nicht erlaubt.</li> <li>Tangas <b>nicht erlaubt (NA)</b></li> </ul>	
2. SCHMUCK/APPLIKATIONEN/ZIERRAT, LEUCHTEFFEKTE				
Partner Disziplin	Herr		Dame	
	ST	LA	ST	LA
D-Klasse Kin bis Mas IV	Applikationen <b>nicht erlaubt – NA</b> Stoff mit Leuchteffekt <b>nicht erlaubt – NA</b> Transparente Stoffe <b>nicht erlaubt – NA</b>  Hautfarbene <b>(S)</b> Stoffe <b>nicht erlaubt – NA</b> Persönlicher Schmuck <b>erlaubt</b>		Applikationen <b>nicht erlaubt – NA</b> Stoff mit Leuchteffekt <b>nicht erlaubt – NA</b> Transparente Stoffe <b>nicht erlaubt – NA</b> Ausnahme: Transparente Stoffe an Ärmel, Schulter, Dekolleté oberhalb IA-Bereich und Rücken erlaubt. Hautfarbene <b>(S)</b> Stoffe <b>nicht erlaubt – NA</b> Persönlicher Schmuck <b>erlaubt</b>	

# Anhang 1.1

3.1 SCHUHE				
D-Klasse Kin	<b>Leder-, Lack- und Satinschuhe erlaubt (OA).</b> Schuhe aus glänzenden, glitzernden Stoffen <b>nicht erlaubt (NA).</b>			
D-Klasse Jun I/II bis Mas IV	<b>Leder-, Lack- und Satinschuhe erlaubt (OA).</b> Schuhe aus glänzenden, glitzernden Stoffen <b>nicht erlaubt (NA).</b> <b>Strass auf Ösen, Schnallen, Steg erlaubt</b>			
3.2 SCHUHABSÄTZE				
Partner Disziplin	Herr		Dame	
	ST	LA	ST	LA
D-Klasse Kin	Absätze: maximale Höhe: 2,5cm		Absätze: maximale Höhe: 3,5cm, Blockabsatz Pflicht	
D-Klasse Jun I	Absätze maximal 2,5 cm	Absätze maximal 3,5 cm	Absätze: maximale Höhe: 5cm	
D-Klasse Jun II bis Mas IV	Absätze: keine Einschränkung - NR			
3.3 SOCKEN, STRÜMPFE				
D-Klasse Kin bis Jug	Socken keine Einschränkung – NR		<b>farbige (C)</b> kurze Socken erlaubt; <b>einfarbige (C1)</b> Strumpfhose erlaubt Netzstrümpfe <b>nicht erlaubt - NA</b>	
D-Klasse HGR bis Mas IV	Socken keine Einschränkung – NR		<b>einfarbige (C1)</b> Strumpfhose erlaubt Netzstrümpfe erlaubt	
4. FRISUR				
Partner Disziplin	Herr		Dame	
	ST	LA	ST	LA
D-Klasse Kin bis Mas IV	<b>nicht erlaubt (NA) sind:</b> Haarschmuck, farbiges Haarspray, glitzerndes Haarspray			
5. MAKE-UP				
Partner Disziplin	Herr		Dame	
	ST	LA	ST	LA
D-Klasse Kin und Jun I	Make-Up <b>nicht erlaubt – NA</b>			
D-Klasse Jun II bis Mas IV	Altersgerechtes, nicht übertriebenes Make-Up erlaubt			
6. SCHMUCK ALS TEIL DER KLEIDUNG (NICHT PERSÖNLICHER SCHMUCK)				
Partner Disziplin	Herr		Dame	
	ST	LA	ST	LA
D-Klasse Kin bis Mas IV	Hosenträger erlaubt (Krawattennadeln, Kragenknöpfe, Manschettenknöpfe und Gürtelschnallen sind erlaubt – sie gelten nicht als Schmuck)		<b>Schmuck als Teil der Kleidung</b> (z. Schals, Handschuhe) nicht erlaubt – NA Gürtelschnallen sind erlaubt – sie gelten nicht als Schmuck	